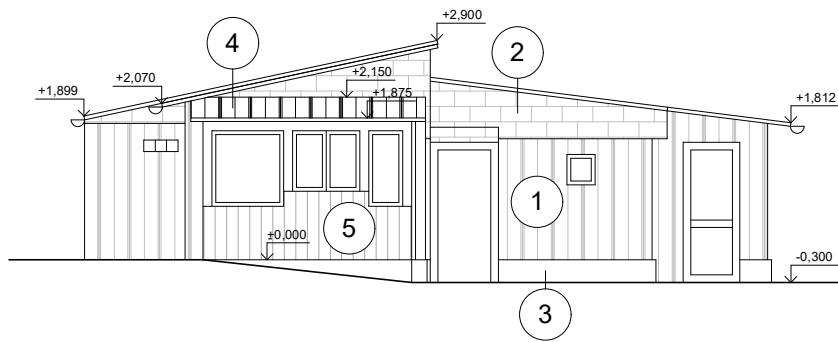
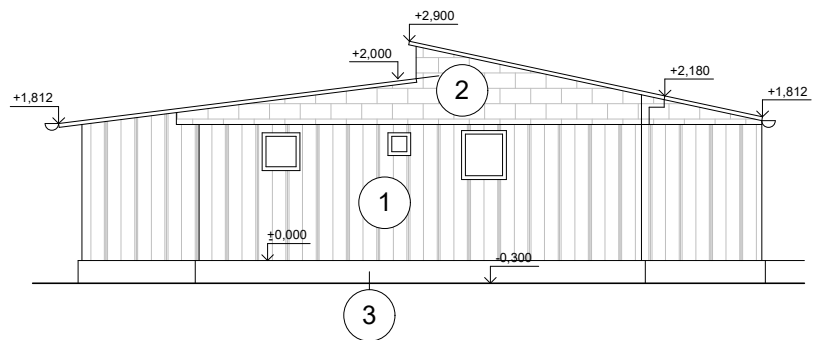


## POHLED VÝCHODNÍ:



## POHLED ZÁPADNÍ:



## LEGENDA:

- ① PLECHOVÝ OBKLAD
- ② ASFALTOVÝ ŠINDEL
- ③ BETONOVÁ PODEZDÍVKA
- ④ STŘEŠNÍ KRYTINA Z VLNITÉHO PLECHU
- ⑤ DŘEVĚNÝ OBKLAD

vypracoval:	zodpovědný projektant:	paré:	
Bc. Stanislav Hodinka	Bc. Stanislav Hodinka		
		ČÁST: <b>D</b>	
název akce:		formát:	1xA4
<b>PASPORT CHATY V RATAJÍCH NAD SÁZAVOU</b>		stupeň:	ZDS
		datum:	07.24
místo: KÚ - Rataje nad Sázavou, parc.č. 800/19		č.arch.:	
obsah: POHLEDY		měřítko:	č.výkr.:
		1:100	2